

COMPTE RENDU

Citoyenne

FLOIRAC



VILLE
DE
FLOIRAC

CONSEIL DE QUARTIER

BLUM/BOURBON

Jeudi **25 janvier 2024**
de 18h30 à 20h

📍 École Léon BLUM

ORDRE DU JOUR

- Présentation du plan de gestion de déchets
- Présentation des projets Bordeaux Euratlantique



CONTACT :

Direction de la Mobilisation Citoyenne :

06 60 94 74 02



Elu référent :

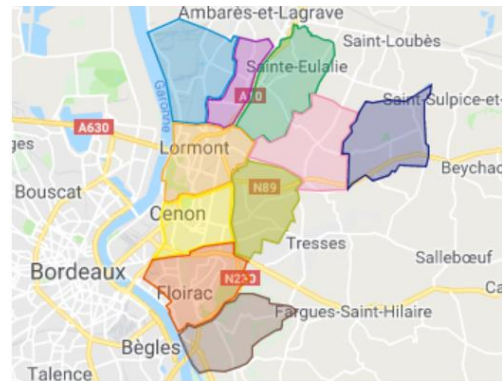
Régis Desclaux de Lescar
regis.desclaux@ville-floirac33.fr

PRESENTATION DU PLAN DE COLLECTE DE DECHETS

Intervention de Sylvie LABORDE - SIVOM

Depuis 1965, le Sivom de la Rive Droite optimise le service de collecte des déchets. Composé de 10 communes, il regroupe environ 105 000 habitants

Le SIVOM a pour mission de contrôler et de participer à la réalisation des prestations suivantes exécutées par son prestataire Veolia :



- Contrôle et mise en place de la redevance spéciale au sein des entreprises
- Sensibilisation auprès de divers établissements sur le tri en général
- Collecte de déchets ménagers et assimilés
- Collecte sélective des emballages en porte à porte et en apport volontaire
- Collecte du verre en point d'apport volontaire
- Tri et conditionnement des emballages
- Location et maintenance des conteneurs de déchets ménagers et collectes sélectives
- Mise à disposition ou engagement à construire, aux frais du titulaire, de trois déchetteries sur des terrains situés sur la Rive Droite de la Garonne
- Gardiennage des sites
- Entretien des sites et des installations
- Assistance aux usagers des sites
- Gestion des apports et des données d'exploitation
- Transports des produits reçus
- Traitement et la valorisation des produits transportés

Le SIVOM de la Rive Droite compte sur son territoire les communes suivantes : Artigues, Bassens, Bouliac, Carbon-Blanc, Cenon, Floirac, Lormont, Montussan, Sainte-Eulalie et Yvrac.

LES NOUVELLES CONSIGNES DE TRI À PARTIR DU 1ER JANVIER 2023



LINGETTES ET MOUCHOIRS

COUCHES

VAISSELLE ET VERRES CASSÉS

ARÊTES ET OS

TOUS LES OBJETS QUI NE SONT PAS
DES EMBALLAGES

FILETS DE POMMES DE TERRE, DE
SAPIN, CORDES



**ORDURES
MÉNAGÈRES**



TOUS LES PAPIERS

TOUS LES PETITS CARTONS

TOUS LES EMBALLAGES EN PLASTIQUE

BARQUETTES

POTS

FILMS PLASTIQUE

TOUS LES EMBALLAGES EN MÉTAL

EMBALLAGES DE PETITE TAILLE ET/OU
SOUPLES : CAPSULES DE CAFÉ, PAPIERS
D'ALUMINUM...

NOUVEAU

NOUVEAU



TRI



Pour obtenir un bac plus grand :

Portable : 06.66.54.11.43

Mail : sylab-sivom@hotmail.fr

PRESENTATION DES PROJETS BORDEAUX EURATLANTIQUE

Intervention des médiateurs : Julien ROUSSEAU et Mathilda VANHIERDE

Procédures ; Risques ; Sécurité.

Mobilité ; Développement économique ; Équipements ; Habitat, logement, urbanisme ; Environnement

Transports ; Développement économique

Collèges

Écoles ; Crèches ; Concertation ; Vie associative

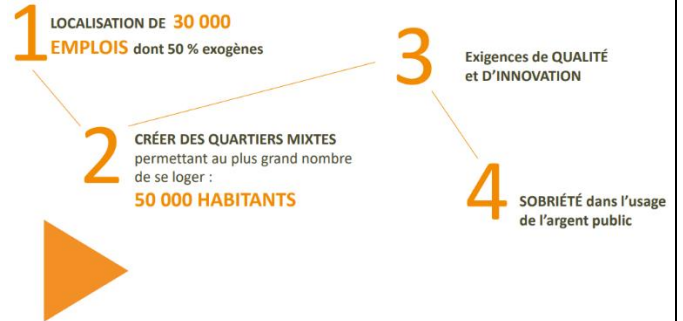
bordeaux euratlantique
Un nouveau patrimoine commun

Aménagement et développement économique

L'EPA, un outil de puissance publique pour réguler et accompagner l'évolution de la ville

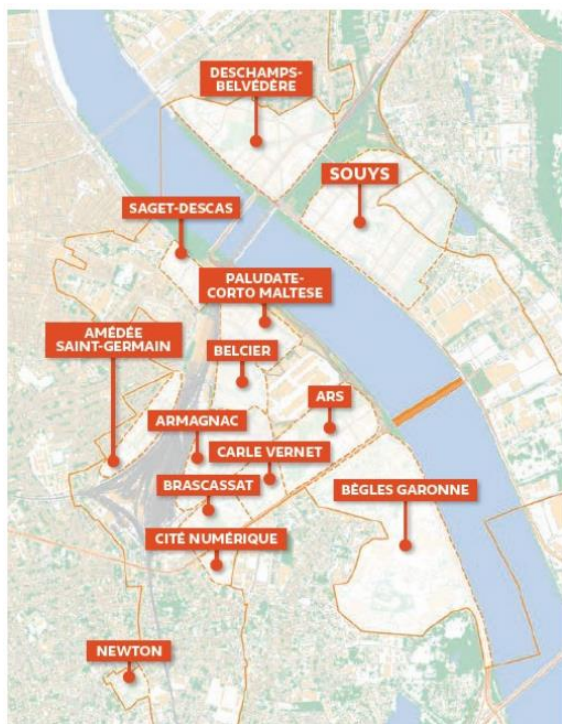
- ▶ **Planifie et détermine**
Avec les habitants les zones de projets
- ▶ **Édicte les règles**
Aux promoteurs constructeurs

Un projet stratégique et opérationnel autour de 4 objectifs



Un projet au cœur de la Métropole : une localisation stratégique

- Réparer les franges délaissées de l'hypercentre métropolitain
- Maîtriser l'étalement urbain et lutter contre l'artificialisation des sols
- Tirer parti de la desserte exceptionnelle du centre métropolitain



Un projet au cœur de la Métropole : une logique de quartiers



1.1. PLAN GUIDE

▪ Grands principes

- Le parc Eiffel (14 ha)
- Un parc pour Souys Combes (jonction parc des Étangs / quai de la Souys) : 6 ha environ
- Boulevard « maillorgues » : un axe structurant avec un couloir de bus en site propre (28 m de large)
- Des nouvelles connexions
- Plus de 6 000 logements nouvellement créés
- De nombreux équipements publics et privés



1.2. ENJEUX DE PROGRAMMATION ET DE QUALITÉ DES LOGEMENTS

□ MIXITE SOCIALE

• Bordeaux

- 35% de logements locatifs sociaux
- 25% de logements en accession encadrée / sociale
- 40 % de logements libres

• Floirac

- 25% de logements locatifs sociaux
- 30% de logements en accession encadrée / sociale
- 45 % de logements libres

- Maîtrise des ventes à investisseurs
- Plafonnement des prix de ventes

□ Qualité (autres)

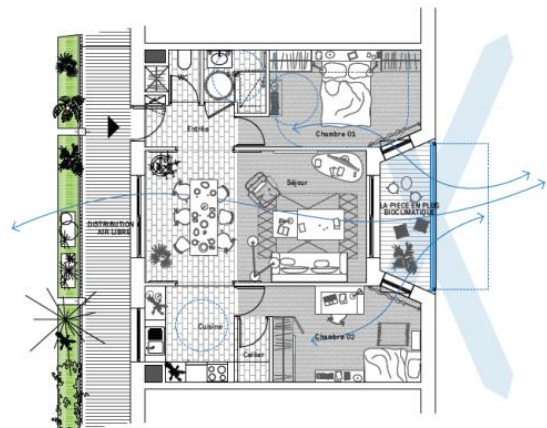
Grille d'évaluation EPA, Label Urbanisme résilient Floirac, Label Bâtiment frugal, etc.



1.2. ENJEUX DE PROGRAMMATION ET DE QUALITÉ DES LOGEMENTS

□ Thématiques et exemples

- Confort et santé : ventilation naturelle, luminosité, protections solaires
- Mutabilité : possibilité de réunir / subdiviser des pièces, facilité à meubler
- Fonctions pratiques : espaces de rangement, espaces aménageables pour le télétravail
- Rapport à l'extérieur : terrasses et balcons, jardins de cœurs d'îlot
- Espaces communs / espaces partagés
- ...



1.3. ENJEUX ENVIRONNEMENTAUX



2021



2023



2022



Projection

1.2. ENJEUX ENVIRONNEMENTAUX



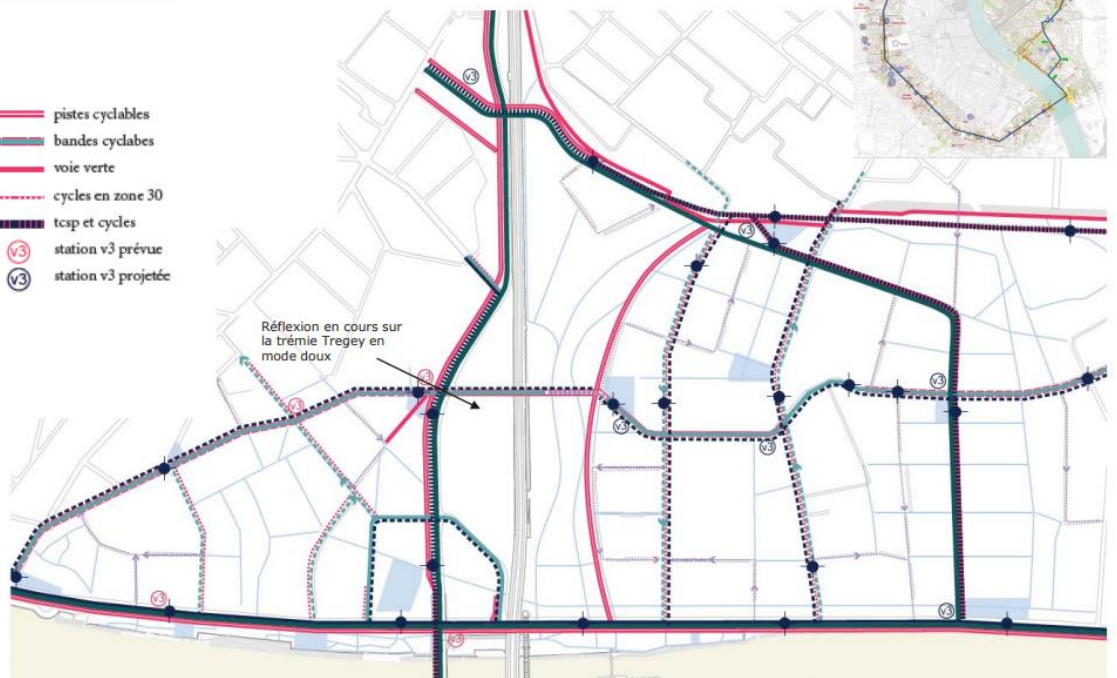
□ Quartier bas carbone : principales thématiques

- Impact carbone des matériaux : construction bois, isolant biosourcés/recyclés, filières régionales, valorisation des déchets
- Sobriété énergétique : conception bioclimatique, performance de l'enveloppe, réseau de chaleur urbain (géothermie)
- Végétalisation : pleine terre, choix des essences
- Qualité du bâti : pérennité, durabilité
- Gestion de l'eau : limiter les rejets au réseau
- Mobilité : desserte en transport en communs, locaux vélos adaptés en rez-de-chaussée, autopartage



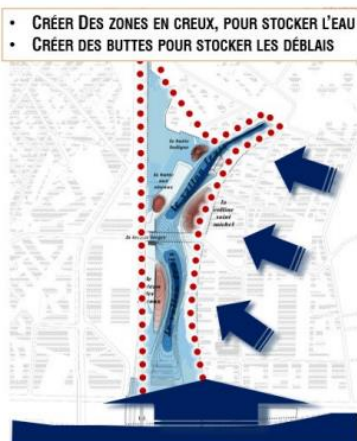
1.4. ENJEUX DE MOBILITÉ

| | | | |
|--|-------------------------|--|---------------------|
| | voirie 50km/h | | pistes cyclables |
| | voirie 30 km/h | | bandes cyclables |
| | zone 30 | | voie verte |
| | zone de rencontre | | cycles en zone 30 |
| | voie piétonne et cycle | | tscp et cycles |
| | tscp | | station v3 prévue |
| | tscp et cycles | | station v3 projetée |
| | arrêt de bus | | |
| | voie bus | | |
| | bus dans la circulation | | |



1.5. ENJEUX HYDRAULIQUES

- Une trame d'espaces publics qui joue un rôle majeur
- Des constructions pensées en lien avec la gestion du risque inondation
- Le parc Eiffel comme pièce maîtresse du dispositif d'adaptation au changement climatique de la ZAC



1.6. ENJEUX ECOLOGIQUES

☐ Enjeux écologiques



Habitats fragmentés reconstitution d'une trame verte et bleue où le parc est un élément structurant pour le déplacement des espèces

- Restaurer les habitats d'espèces
- Renforcer et préserver les zones humides existantes
- Renforcer les trames noires
- Conserver les fonctionnalités des milieux naturels existants et les services écologiques s'y rapportant
- Sensibilisation sur les habitats et les espèces

1.7. LE PATRIMOINE

Halle Donitian



Pont roulant



Cheminée Keyor



École Franc Sanson



Halle 47

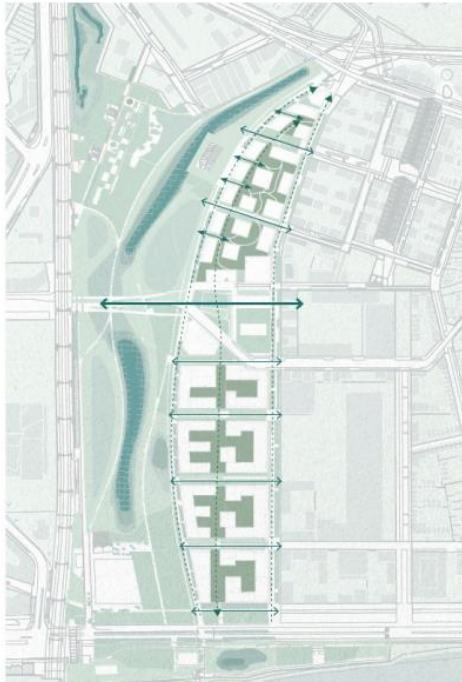


ENJEUX PARC EIFFEL

Paysage cohabité



2.2. ENJEUX PARC EIFFEL



2.3. LES ESPACES PUBLICS

Souys Nord / Frange – principes d'aménagement du quartier

- ☐ Mettre en œuvre un réel partage de l'espace public sur les voies locales

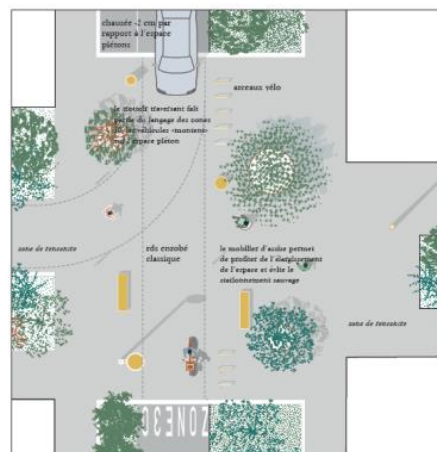
Des rues apaisées à l'intérieur du quartier (zone 30, sens unique)

Principe de déroutement de l'espace public



Des espaces publics à l'échelle du piéton et des modes doux

principes des poches traversantes au croisement entre les zones de rencontres et la rue D'Artagnan



Espace de régulation de la circulation et stabilisation des modes en Dufour.



2.4. ENJEUX DE SERVICES & D'ÉQUIPEMENTS PUBLICS

□ Notion de quartier et de ville du quart d'heure

